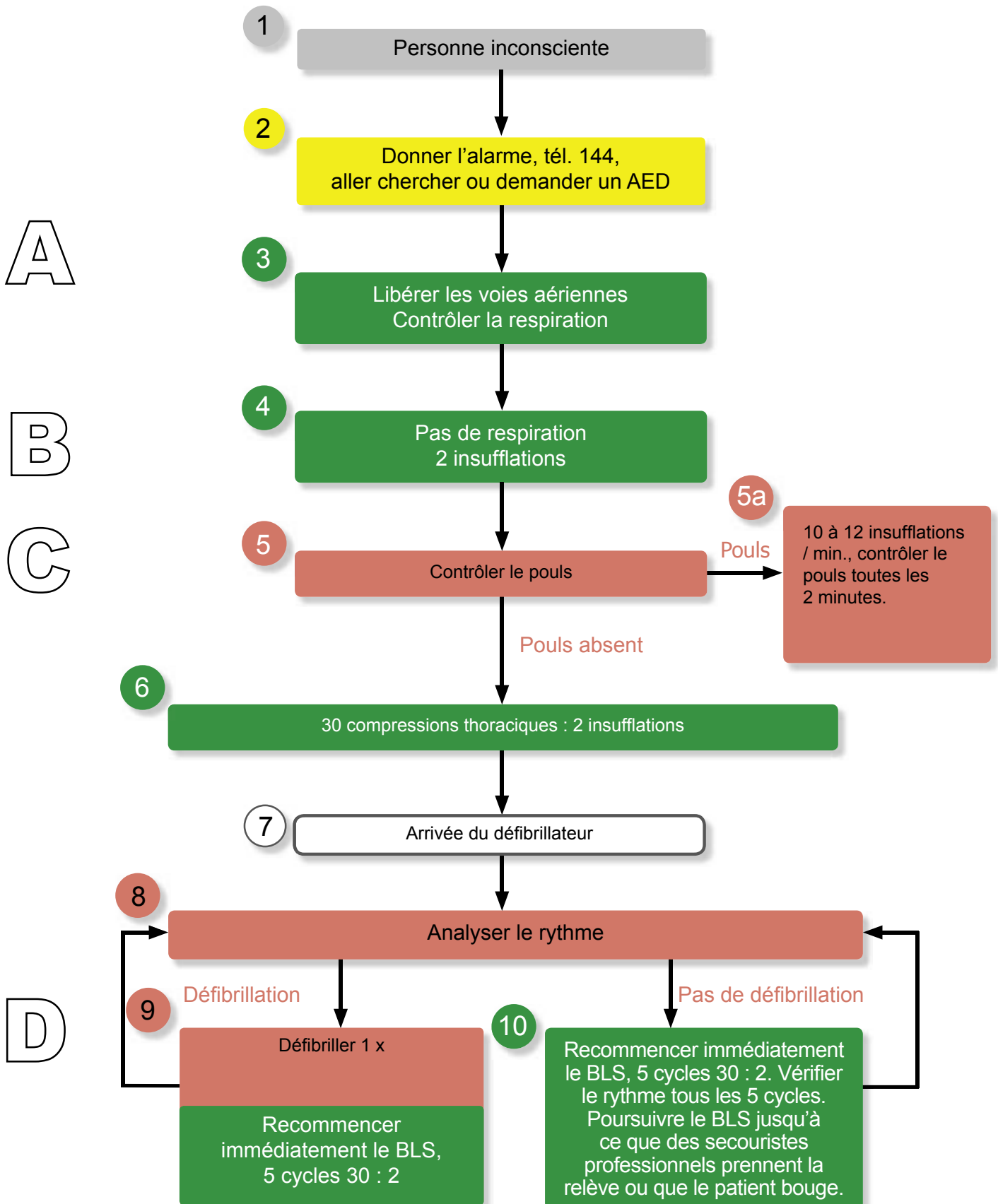




# BLS + AED pour professionnels

Directives de réanimation 2005 du Swiss Resuscitation Council (SRC)  
d'après les recommandations de l'«American Heart Association (AHA)»  
Réanimation de base (BLS) et défibrillateur externe automatique (AED) pour adultes





# BLS + AED pour professionnels

Directives de réanimation 2005 du Swiss Resuscitation Council (SRC)  
d'après les recommandations de l'«American Heart Association (AHA)»

## Réanimation de base (BLS) et défibrillateur externe automatique (AED) pour adultes

Description:



1

Assurer sa propre sécurité!  
Secouer légèrement les épaules. Appeler la personne à haute voix.  
Rechercher une réaction du patient tel qu'un gémissement ou un mouvement.



2

Sauveteur seul: appeler de l'aide (crier!). Si personne ne vient,  
appeler le 144 avec son propre téléphone ou un téléphone à  
proximité. Si nécessaire, laisser le patient seul un instant. Aller  
chercher un défibrillateur s'il y en a un à proximité. Plusieurs  
sauveteurs: une personne reste vers le patient et une autre appelle  
de l'aide, téléphone au 144 et va chercher un défibrillateur.



3

Positionner le patient sur le dos. Libérer les voies aériennes: poser  
deux doigts d'une main sur le menton et l'autre main à plat sur le  
front et mettre la tête du patient en arrière. Contrôler la respiration:  
approcher l'oreille du nez/de la bouche du patient tout en observant le  
thorax. Ecouter, regarder, sentir (min. 5 – max. 10 sec.).



4

Le patient respire normalement (élévation et abaissement visibles et  
réguliers de la poitrine): le placer en position latérale de sécurité (PLS).  
Le patient ne respire pas normalement:  
procéder à 2 insufflations de manière à faire se soulever et s'abaisser  
le thorax.



5

Contrôler le pouls carotidien (min. 5 – max. 10 sec.)  
5.a Si le pouls est présent, poursuivre les insufflations (1 toutes les 5 - 6  
sec) et contrôler le pouls toutes les 2 min.



6

S'agenouiller à côté du patient. Déterminer la zone d'appui: à la moitié  
inférieure du sternum au milieu du thorax. Exercer une compression  
de 4 à 5 cm de profondeur, puis relâcher complètement. Les épaules  
sont à la verticale au-dessus de la zone d'appui. Les coudes sont  
tendus. Fréquence: 100 x/min.



7

Arrivée du défibrillateur.



8

Brancher et allumer le défibrillateur et suivre les instructions!

9

Après 1 défibrillation recommencer immédiatement le BLS  
pour 5 cycles (2 min).

10

Poursuivre la réanimation jusqu'à ce que des secouristes  
professionnels prennent la relève ou que le patient bouge.